



MICROSOFT TEAMS

icmoscati.edu.it

PER SCARICARE L'APPLICAZIONE MICROSOFT TEAMS SUL PC

- <https://www.microsoft.com/it-it/microsoft-365/microsoft-teams/download-app>

Microsoft | Microsoft 365 Microsoft Teams v Caratteristiche v Risorse v Piani e prezzi Scarica Teams Tutti i siti Microsoft v Cerca  Accedi 

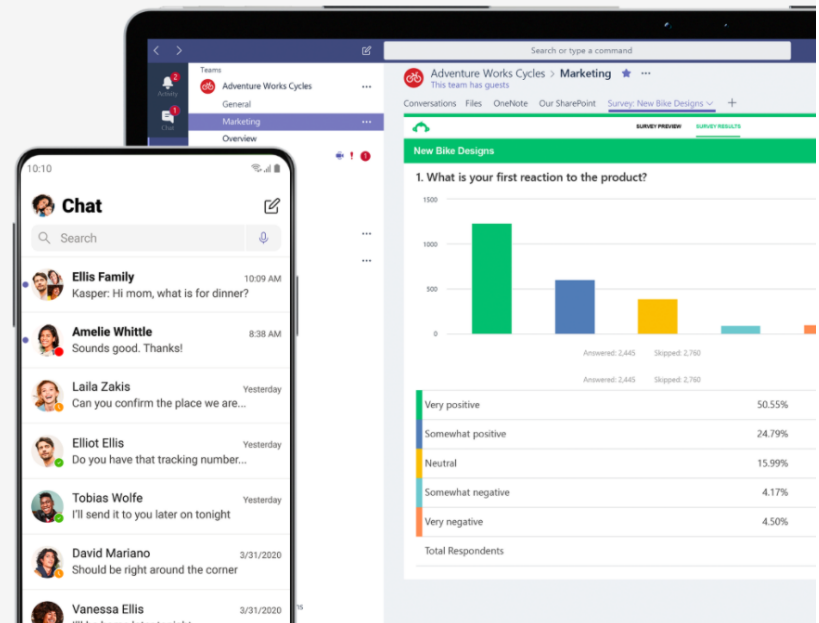
Mantieni i contatti con parenti e amici grazie alle nuove funzionalità dell'app per dispositivi mobili di Microsoft Teams¹. Scopri di più >

Scarica Microsoft Teams

Mantieni i contatti e collabora con chiunque e ovunque in Teams.

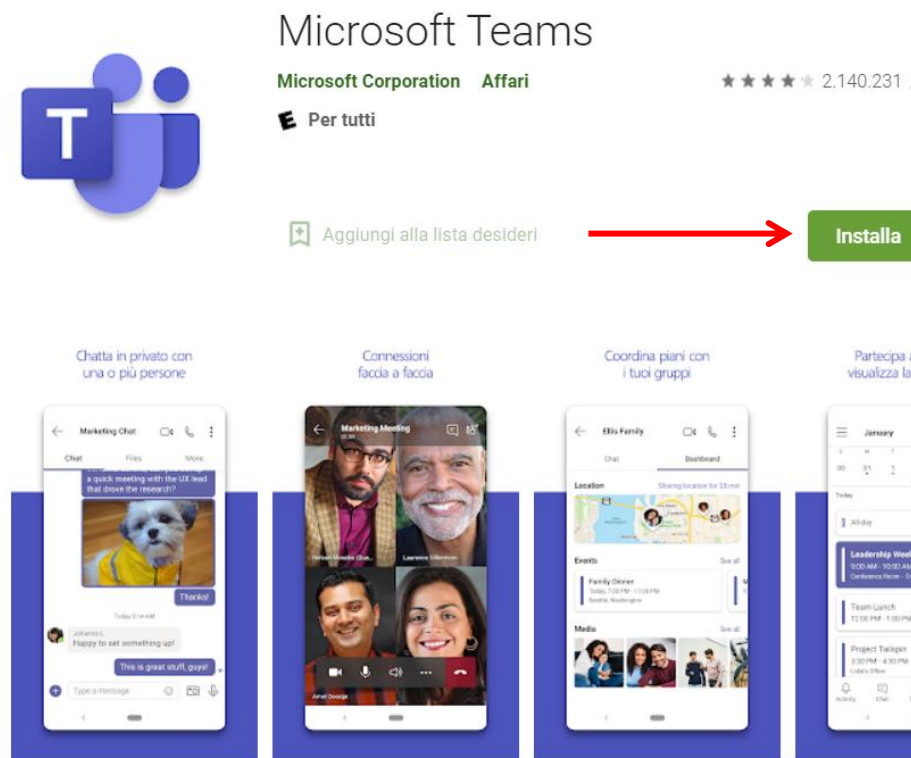
Scarica per il desktop

Scarica per dispositivi mobili



PER SCARICARE L'APPLICAZIONE MICROSOFT TEAMS SU SMARTPHONE


- Vai in **PLAY STORE** o in **APPLE STORE**, digita **MICROSOFT TEAMS** e clicca su **INSTALLA**.



Microsoft Teams è il tuo hub per il lavoro di squadra, che riunisce tutto ciò di cui un team ha bisogno:

INSERIRE L'ACCOUNT ALUNNO DI SUO/A FIGLIO/A E CLICCARRE SU ACCEDI

Microsoft Teams



Immetti il tuo account di lavoro o scolastico oppure il tuo account Microsoft.

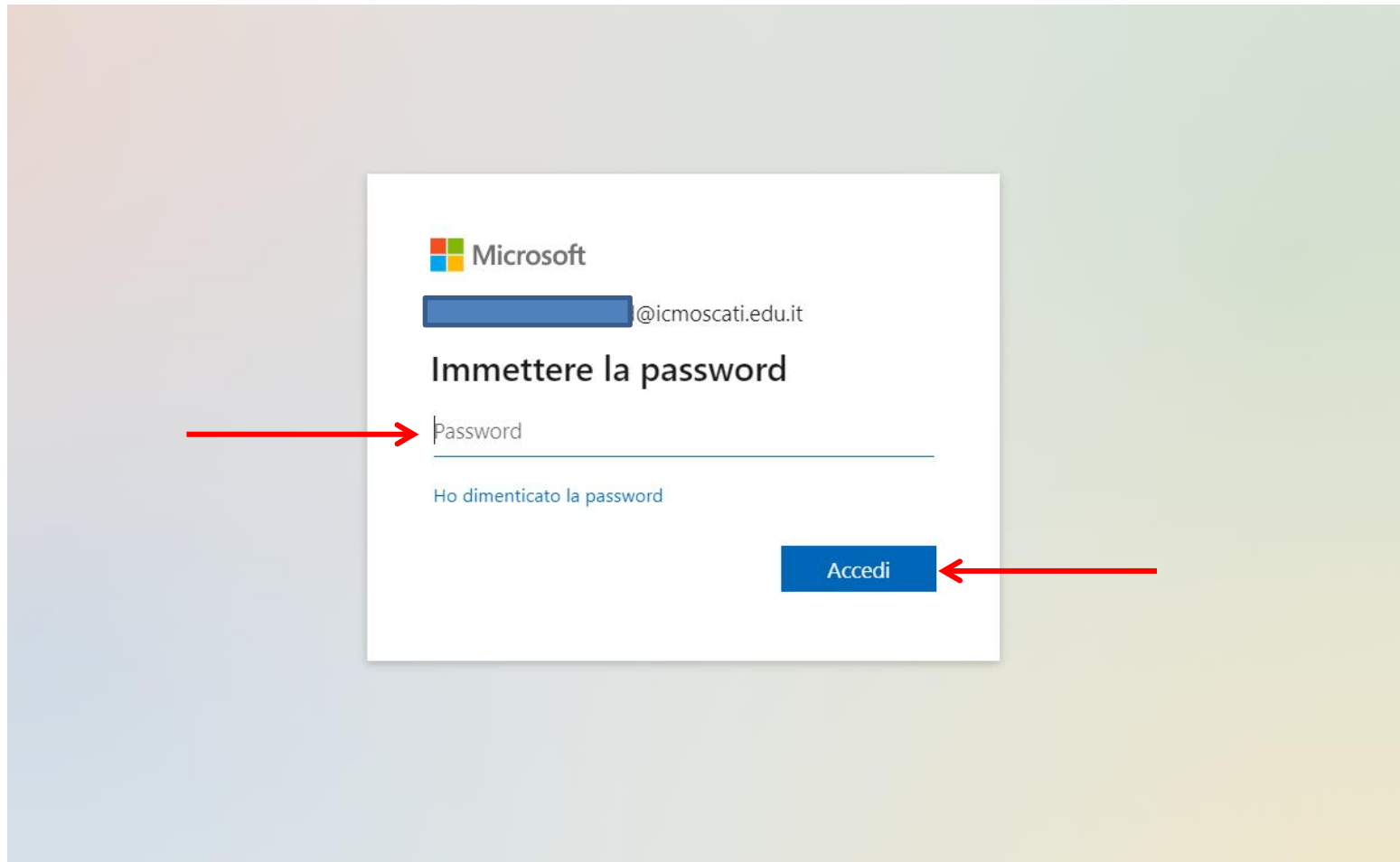
Indirizzo di accesso

Accedi

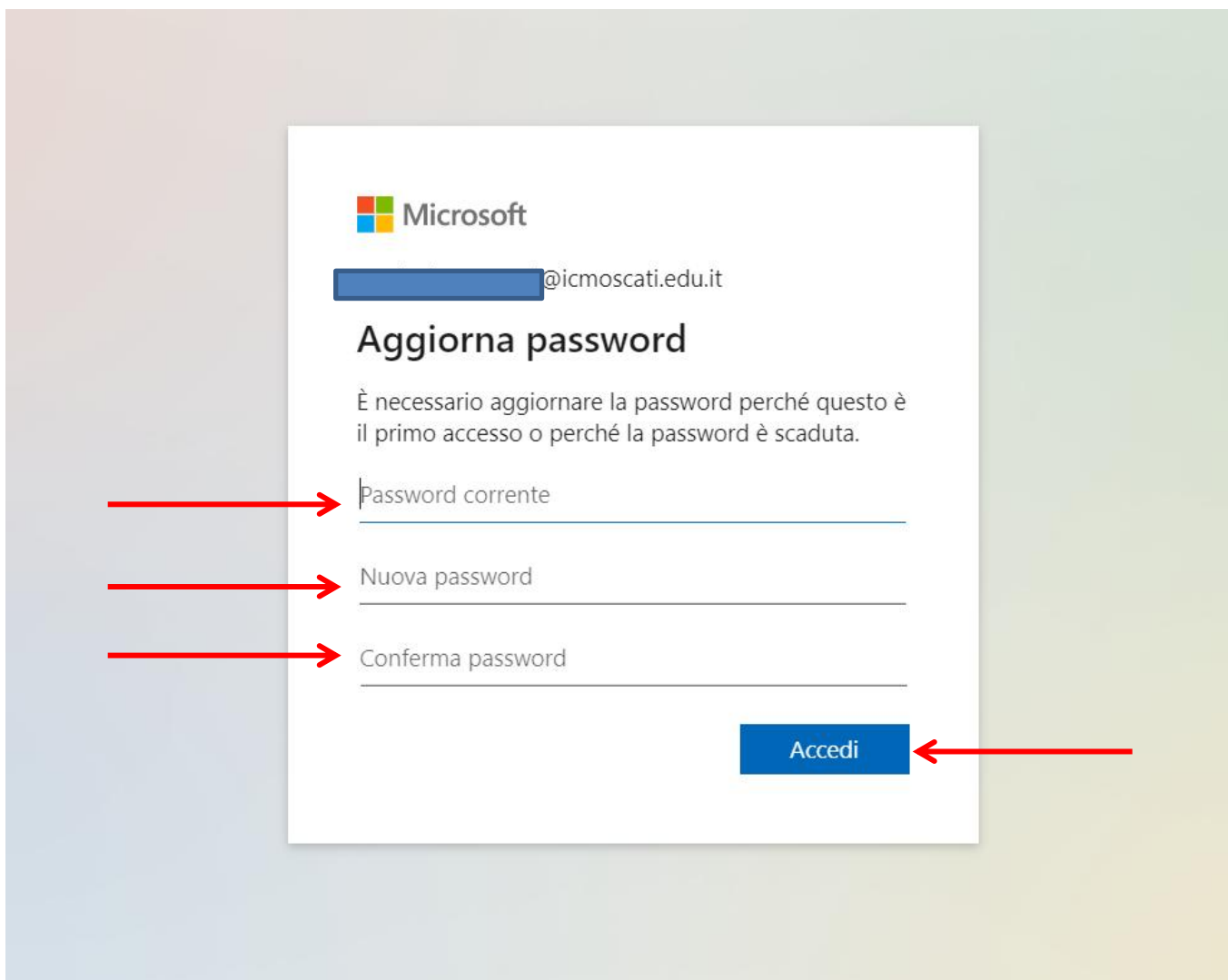
Ancora non usi Teams? [Ulteriori informazioni](#)

The image shows a Microsoft Teams login screen. At the top, it says 'Microsoft Teams'. Below that is a circular illustration of four diverse people. Underneath the illustration is the instruction: 'Immetti il tuo account di lavoro o scolastico oppure il tuo account Microsoft.' Below this is a text input field labeled 'Indirizzo di accesso' with a red arrow pointing to it from the left. Below the input field is a button labeled 'Accedi' with a red arrow pointing to it from the right. At the bottom, there is a link that says 'Ancora non usi Teams? Ulteriori informazioni'.

INSERIRE LA PASSWORD CHE E' STATA FORNITA E CLICCARRE SU ACCEDI



INSERIRE DI NUOVO LA VECCHIA PASSWORD, SCEGLIERNE UNA NUOVA, TRASCRIVERLA PER DUE VOLTE E PREMERE SU ACCEDI.
CONSERVARE QUESTA NUOVA PASSWORD, PERCHE' E' QUELLA CHE USERETE DA QUESTO MOMENTO IN POI.



The image shows a Microsoft login page for password update. At the top left is the Microsoft logo. Below it, a blue bar contains a redacted email address followed by '@icmoscati.edu.it'. The main heading is 'Aggiorna password'. Below the heading is a message: 'È necessario aggiornare la password perché questo è il primo accesso o perché la password è scaduta.' There are three input fields: 'Password corrente', 'Nuova password', and 'Conferma password'. A blue 'Accedi' button is at the bottom right. Red arrows point to each of these elements: three arrows on the left point to the three input fields, and one arrow on the right points to the 'Accedi' button.

Microsoft

[Redacted]@icmoscati.edu.it

Aggiorna password

È necessario aggiornare la password perché questo è il primo accesso o perché la password è scaduta.

Password corrente

Nuova password

Conferma password

Accedi